

AFRISOBasic

AFRISO Sp. z o.o.
Szalsza, ul. Kościelna 7
42-677 Czekanów
www.afriso.pl

Zespół Obsługi Klienta
tel. 32 330 33 55
fax 32 330 33 51
zok@afriso.pl

Moduł mieszający BRU do ogrzewania podłogowego z zaworem ARV ProClick

Art.-Nr 90 551 00

UWAGA!

Niniejsza instrukcja montażu i użytkowania dostępna jest na stronie internetowej www.afriso.pl w zakładkach „Katalog produktów” oraz „Pobierz”.

OSTRZEŻENIE!



Moduł mieszający może być instalowany, uruchamiany i demontowany tylko przez wyszkolony personel. Prace przy obwodach elektrycznych należy zlecać do wykonania wyłącznie uprawnionemu, wykwalifikowanemu elektrykowi.

Pompa obiegowa modułu mieszającego pracuje pod napięciem sieci 230 V AC. Napięcie to może spowodować ciężkie obrażenia i śmierć.

Nie dopuszczać do kontaktu elektroniki pompy z wodą ani innymi płynami.

Przy pracach monterskich należy odłączyć zasilanie pompy.

Nie dokonywać żadnych przeróbek w pompie.

Ze względu na zastosowane uszczelnienia, które uzyskują pełną szczelność po zwilżeniu, możliwe jest przeprowadzenie próby szczelności wyłącznie wodą. Próba szczelności sprężonym powietrzem może wykazać nieszczelności na połączeniach skręconych.

Zastosowanie

Stosowany w instalacjach grzewczych. Montowany między źródłem ciepła a rozdzielaczem ogrzewania płaszczyznowego. Przygotowuje czynnik o odpowiedniej temperaturze i tłoczy go do pętli grzewczych podłączonych do rozdzielacza. Moduł może być wykorzystany w połączeniu z rozdzielaczem obsługującym maksymalnie 18 pętli grzewczych. Po wyposażeniu zaworu mieszającego w siłownik elektryczny **ARM ProClick**, oraz podłączenie go do automatyki sterującej, możliwe jest zautomatyzowanie procesu nastawy temperatury zasilania.

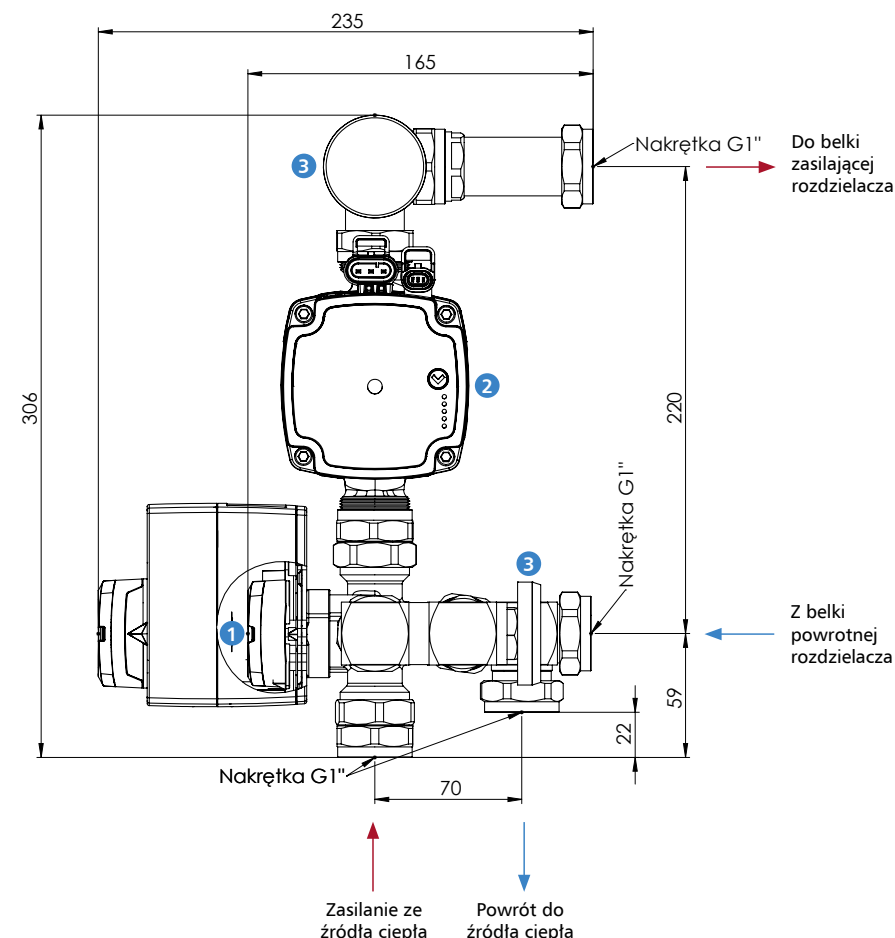
Opis

Moduł mieszający **BRU** składa się z obrotowego zaworu mieszającego **ARV 362 ProClick** ①, pompy obiegowej ②, dwóch termometrów ③ oraz mosiężnych elementów łączących. Moduł mieszający **BRU** należy połączyć z instalacją grzewczą po stronie źródła ciepła za pomocą dwóch nakrętek G1". Zalecamy użycie zaworów odcinających kulowych do połączenia modułu z instalacją. Do rozdzielacza moduł przykręcany jest również przy użyciu nakrętek G1".

Rozdzielacze AFRISO wyposażone są w odpowiednie przyłącza do łatwego podłączenia modułów mieszających bez konieczności stosowania dodatkowych elementów łączących.

W komplecie z modułem znajdują się dwa wieszaki o rozstawie 220 mm do rozdzielaczy mosiężnych o przekroju belki C7.

Wymiary [mm]



Głębokość modułu - 127 mm

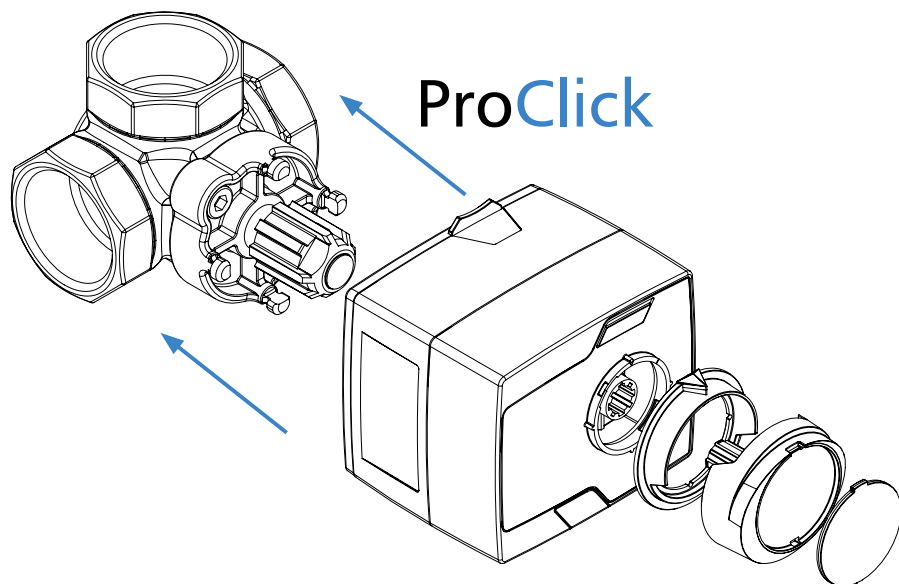
Zasada działania

Czynnik grzewczy doprowadzony ze źródła ciepła wpływa do obrotowego zaworu mieszającego **ARV ProClick**. Miesza się w odpowiedniej proporcji zgodnie ze wskazaniem na skali zaworu **ARV ProClick** z czynnikiem płynącym z belki powrotnej rozdzielacza. Czynnik grzewczy wypływa przez przyłącze zaworu dzięki pompie obiegowej i tłoczony jest do belki zasilającej rozdzielacza. Napływ czynnika grzewczego do zaworu **ARV ProClick** ze źródła ciepła, równoważony jest przez taką samą ilość odpływającego czynnika przez powrót do źródła ciepła, który zlokalizowany jest w trójkątniku, na wysokości niebieskiego termometru. W celu stałej kontroli temperatury zasilania, zalecana jest automatyzacja procesu nastawy temperatury poprzez montaż 3 punktowego siłownika elektrycznego **ARM ProClick** na zaworze mieszającym oraz podłączenie go do automatyki sterującej. Jeżeli źródło ciepła nie posiada możliwości sterowania siłownikiem zaworu mieszającego, do sterowania można wykorzystać regulator zewnętrzny np. **BWC 310**. Na zaworze można zastosować również regulator zintegrowany z siłownikiem **ARC 345 ProClick** lub **ACT ProClick**.

Użytkowanie zaworu ARV 362 ProClick

- Położenie pokrętki ze skalą**
Pozycja „0” oznacza całkowite zamknięcie zaworu (zamknięcie dopływu wody gorącej), a pozycja „10” oznacza całkowite otwarcie zaworu (otwarcie dopływu wody gorącej). Każda inna pozycja na skali oznacza procentowy stopień otwarcia zaworu (np. pozycja „4” oznacza otwarcie zaworu w 40%).
- Położenie zawieradła zaworu**
Pogrubiony fragment obwodu pokrętki, odzwierciedla dokładnie położenie zawieradła wewnątrz zaworu. Ułatwia to kontrolę poprawności działania zaworu.
- Montaż siłownika elektrycznego ARM ProClick**
Pod pokrętkiem zaworu ARV ProClick zawsze znajduje się adapter do montażu siłownika elektrycznego ARM ProClick. Dzięki systemowi montażu ProClick (rys. 1) wystarczy zdjąć pokrętło i niebieski pierścień ograniczający z zaworu, a następnie nasunąć siłownik elektryczny ARM ProClick w odpowiedniej pozycji, aż mechanizm montażowy zatrzaśnie się na zaworze.

Rys. 1 System ProClick



Dane techniczne

Parametr / część	Wartość / materiał
Ciśnienie pracy	max 5 bar
Temperatura pracy	max 90°C
Kvs zaworu ARV ProClick	6,3 m ³ /h
Zasilanie pompy	230 V AC
Pompa	Grundfos, UPM3 AUTO 15-70/130 mm, (z wtyczką i kablem 1 m)
Stężenie glikolu	max 50%
Materiał elementów łączących	mosiądz

Użytkowanie pompy obiegowej

W celu obsługi pompy obiegowej, znajdującej się na wyposażeniu modułu, prosimy zapoznać się z instrukcją obsługi dostępną na stronie internetowej producenta.

W celu wymiany pompy obiegowej należy odciąć dopływ i odpływ czynnika grzewczego do przyłączy głównych modułu mieszającego. Zamknąć obiegi grzewcze na belkach rozdzielacza, a następnie odkręcić nakrętki przy pompie obiegowej i dokonać wymaganych czynności konserwacyjnych. Po skończeniu prac należy przywrócić przepływ przez moduł mieszający oraz otworzyć obiegi grzewcze.

UWAGA

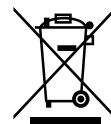
Wymiany pompy obiegowej można dokonać tylko po całkowitym wychłodzeniu układu grzewczego i odłączeniu jej od zasilania elektrycznego!

Dopuszczenia i certyfikaty

Produkt podlega dyrektywie ciśnieniowej 2014/68/UE i zgodnie z art. 4.3 (uznana praktyka inżynierska) nie jest znakowany znakiem CE. Produkt został oznakowany znakiem budowlanym B, w myśl krajowych przepisów.

Pompa obiegowa, znajdująca się na wyposażeniu produktu posiada deklarację zgodności, która dostępna jest na stronie internetowej producenta.

Wyłączenie z eksploatacji, złomowanie



- Zdemontować urządzenie.
- W trosce o ochronę środowiska naturalnego nie wolno wyrzucać wyłączonego z eksploatacji urządzenia razem z nieposegregowanymi odpadami gospodarczymi. Urządzenie należy dostarczyć do odpowiedniego punktu złomowania.

Moduł mieszający zbudowany jest z materiałów, które można poddać recyklingowi.

Gwarancja

Producent udziela na urządzenie 24 miesięcy gwarancji od daty zakupu w AFRISO Sp. z o.o. Gwarancja traci ważność w wyniku dokonania samowolnych przeróbek lub instalacji niezgodnej z niniejszą instrukcją montażu i użytkowania.

Satysfakcja klienta

Dla AFRISO Sp. z o.o. zadowolenie klienta jest najważniejsze. W razie pytań, propozycji lub problemów z produktem, prosimy o kontakt: zok@afriso.pl, tel. 32 330 33 55.