

AFRISOBasic

AFRISO Sp. z o.o.
Szańska, ul. Kościelna 7
42-677 Czekanów
www.afriso.com

Тел. + 48 32 330 33 55
Факс +48 32 330 33 51
zok@afriso.pl

Смесительный узел BRU для системы поверхностного отопления с клапаном ARV ProClick

Арт. № 90 551 00

ВНИМАНИЕ

Продукт можно использовать только в том случае, если вы полностью прочитали и поняли данную инструкцию по монтажу и эксплуатации. Инструкция также доступна на веб-сайтах AFRISO в Интернете.

ПРЕДУПРЕЖДЕНИЕ

Смесительный узел может быть установлен, введен в эксплуатацию и демонтирован только обученным и квалифицированным персоналом. К работе с электрическими цепями допускаются только квалифицированные электромонтеры.



Циркуляционный насос смесительного узла работает при напряжении сети 230 В АС. Это напряжение может привести к тяжелым травмам или смерти.

Не допускать контакта насоса с водой или другими жидкостями.

При монтаже отключите электропитание насоса.

Не вносите никаких изменений в насос.

В связи с использованием уплотнений, которые становятся полностью герметичными после увлажнения, можно проводить испытание на утечку только водой.

ПРИМЕНЕНИЕ

Предназначен для использования в отопительных системах. Устанавливается между источником тепла и распределительным коллектором поверхностного отопления. Узел подготавливает теплоноситель требуемой температуры и перекачивает его в контуры отопления, подключенные к распределительному коллектору. BRU может использоваться с коллектором, поддерживающим до 18 контуров отопления. После оснащения смесительного клапана электроприводом **ARM ProClick** и подключения его к управляющей автоматике можно автоматизировать процесс настройки температуры подачи.

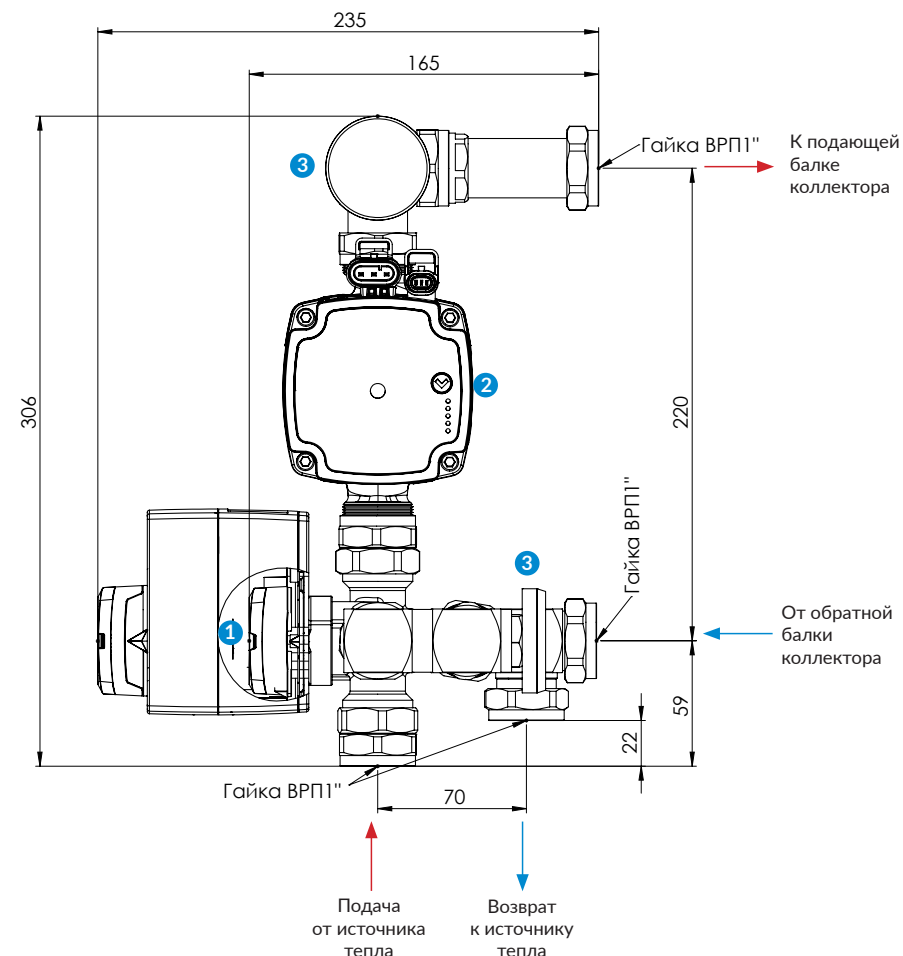
ОПИСАНИЕ

Смесительный узел BRU состоит из поворотного смесительного клапана ARV 362 ProClick **1**, циркуляционного насоса **2**, двух термометров **3** и латунных соединительных деталей. Смесительный узел BRU должен быть подключен к системе отопления со стороны источника тепла с помощью двух гаек ВРП1".

Для подключения узла к системе рекомендуется использовать шаровые краны. Узел прикручивается к коллектору также с помощью гаек ВРП1". Коллекторы AFRISO оснащены соответствующими соединениями для простого подключения смесительных узлов без необходимости использования дополнительных соединительных элементов.

Узел поставляется в комплекте с двумя кронштейнами с межосевым расстоянием 220 мм для коллекторов с сечением балки С7.

РАЗМЕРЫ [мм]



Глубина узла - 127 мм

ПРИНЦИП РАБОТЫ

Теплоноситель, подаваемый от источника тепла, поступает в поворотный смесительный клапан ARV ProClick. Теплоноситель смешивается в пропорции, указанной на шкале клапана ARV ProClick, с теплоносителем, возвращающимся из обратной балки коллектора. Теплоноситель выходит через патрубок клапана благодаря циркуляционному насосу и перекачивается в подающую балку коллектора.

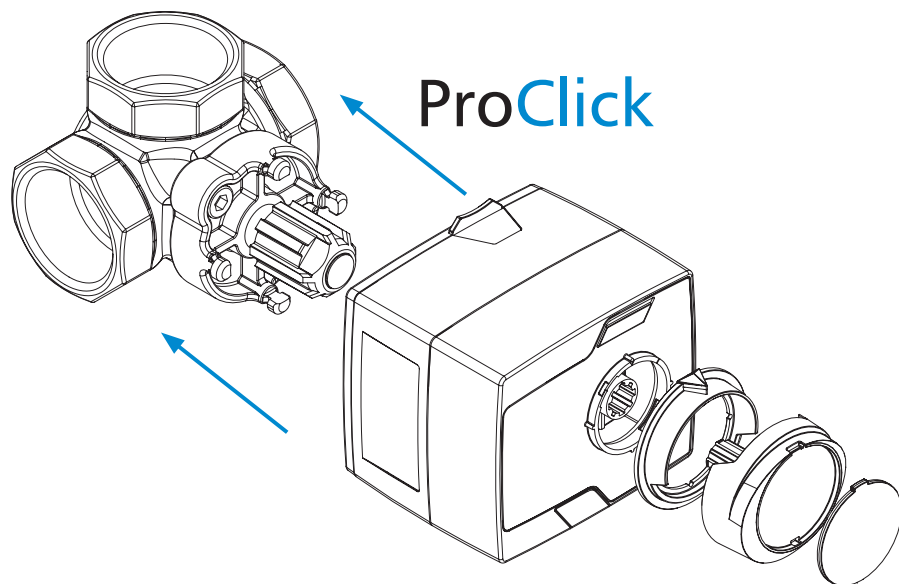
Поступление теплоносителя к клапану ARV ProClick от источника тепла уравнивается таким же количеством выходящего теплоносителя путем возврата его к источнику тепла, который находится в тройнике на уровне синего термометра. Для постоянного контроля температуры подачи рекомендуется автоматизировать настройку температуры, установив на смесительный клапан 3-точечный электропривод ARM ProClick и подключив его к автоматике управления.

Если источник тепла не имеет возможности управлять приводом смесительного клапана, для этой цели можно использовать внешний регулятор. На клапане также можно установить привод-контроллер ARC 345 ProClick или ACT ProClick.

ЭКСПЛУАТАЦИЯ КЛАПАНА ARV 362 ProClick

- 1. Положение ручки со шкалой**
Положение „0” означает, что клапан полностью закрыт (подача горячей воды закрыта), а положение „10” означает, что клапан полностью открыт (подача горячей воды открыта). Любая другая позиция на шкале указывает на процентное отношение открытия клапана (например, позиция „4” означает 40% открытия клапана).
- 2. Положение золотника клапана**
Утолщенная приподнятая часть ручки клапана ARV ProClick указывает положение золотника внутри клапана. Это облегчает проверку точности работы клапана.
- 3. Монтаж электрического привода ARM ProClick**
Под ручкой клапана ARV ProClick всегда есть адаптер для установки электропривода ARM ProClick. Благодаря системе монтажа ProClick (Рис. 1) достаточно снять ручку и синее стопорное кольцо с клапана, а затем вставить электропривод ARM ProClick в нужное положение, до щелчка монтажного механизма на клапане.

Рис. 1 Система ProClick



ТЕХНИЧЕСКИЕ ХАРАКТЕРИСТИКИ

Параметр / часть	Значение / описание
Рабочее давление	макс. 5 бар
Рабочая температура	макс. 90°C
Kvs клапана ARV ProClick	6,3 м³/ч
Питание насоса	230 В AC
Насос	Grundfos, UPM3 AUTO 15-70/130 мм, (со штекером и кабелем 1 м)
Концентрация гликоля	макс. 50%
Материал соединительных элементов	латунь

ЭКСПЛУАТАЦИЯ ЦИРКУЛЯЦИОННОГО НАСОСА

Для эксплуатации циркуляционного насоса, поставляемого с узлом, необходимо ознакомиться с инструкцией по монтажу и эксплуатации, доступной на сайте производителя.

Для замены циркуляционного насоса требуется перекрыть подачу и обратку теплоносителя на основных патрубках смесительного узла. Закрыть контуры отопления на балках коллектора, затем отвинтить гайки на циркуляционном насосе и выполнить необходимое техническое обслуживание. После окончания работ восстановить проток через смесительный узел и открыть отопительные контуры.

ВНИМАНИЕ!

Циркуляционный насос можно демонтировать только после полного остывания системы отопления и отключения насоса от электросети!

ДОПУСКИ И СЕРТИФИКАТЫ

Продукт подпадает под действие Директивы по давлению 2014/68/EU, и в соответствии со статьей 4.3 (признанная инженерная практика) не имеет маркировки CE. В соответствии с национальными нормами продукт маркирован строительным знаком В.

Циркуляционный насос, входящий в состав продукта, имеет декларацию соответствия, которая размещена на веб-сайте производителя.

ВЫВОД ИЗ ЭКСПЛУАТАЦИИ, УТИЛИЗАЦИЯ



1. Демонтируйте устройство.
2. В целях заботы об окружающей среде не выбрасывайте устройство вместе с несортированными бытовыми отходами. Устройство должно быть доставлено в соответствующий пункт утилизации.

Смесительный узел BRU изготовлен из материалов, пригодных для вторичной переработки.

ГАРАНТИЯ

Производитель предоставляет 24-месячную гарантию на устройство со дня покупки в AFRISO. Гарантия аннулируется в случае несанкционированных изменений или монтажа, не предусмотренного данной инструкцией по монтажу и эксплуатации.

УДОВЛЕТВОРЕННОСТЬ КЛИЕНТОВ

Для AFRISO Sp. z o.o. удовлетворение потребностей клиента имеет первостепенное значение. В случае возникновения вопросов, предложений или проблем с продуктом, свяжитесь с нами: zok@afriso.pl, тел. +48 32 330 33 55.